

SEZNAM ALERGENŮ

publikovaný ve směrnici 2000/89 ES od 13.12.2014 směrnicí 1169/2011 EU

OBILOVINY OBSAHUJÍCÍ LEPEK

pšenice, žito, ječmen, oves, špalda, kamut nebo jejich hybridní odrůdy a výrobky z nich



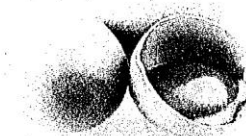
KORÝŠI

a výrobky z nich



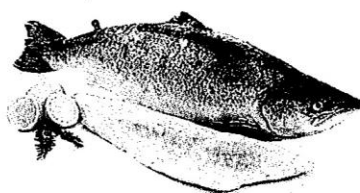
VEJCE

a výrobky z nich



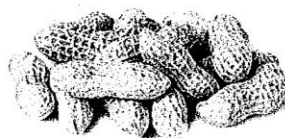
RYBY

a výrobky z nich



PODZEMNICE OLEJNÁ (ARAŠÍDY)

a výrobky z nich



SÓJOVÉ BOBY (SÓJA)

a výrobky z nich



MLÉKO

a výrobky z něj



SKOŘÁPKOVÉ PLODY

mandle, lískové ořechy, vlašské ořechy, kešu ořechy, pekanové ořechy, para ořechy, pistácie, makadamie a výrobky z nich



CELER

a výrobky z něj



HOŘČICE

a výrobky z ní



SEZAMOVÁ SEMENA (SEZAM) a výrobky z nich

OXID SIŘIČITÝ A SIŘIČITANY

v koncentracích vyšších 10 mg, mVkg, l, vyjádřeno SO₂



VLČÍ BOB (LUPINA) a výrobky z něj



MĚKÝŠI a výrobky z nich

